

KYOMACHI

# モノリス シリーズ

- ・型式:MSDS250ER-A
- ・荷重:250 kg
- ・揚程:2600mm
- ・昇降:電動油圧式
- ・反転:電動横反転式
- ・走行:電動アシスト式

アシスト機能で  
女性でも楽々  
位置決めバッチリ!!



※オプション  
クランプ検知センサ付



クリーンで衛生的

<http://www.kyomachi.net>

京町産業車輛株式会社

本社 〒920-0848 石川県金沢市京町10番30号

TEL 076-251-0111 FAX 076-251-0012

# モノリスシリーズ

MSDS250ER-A/400ER-A/250ER/400ER  
 MTDS250ER-A/400ER-A/250ER/400ER  
 MSD250ER-A/250・MTD250ER-A/250  
 MASD250・MATD250

アシスト機能で  
 女性でも楽々  
 位置決めバッチリ!!

クリーンで衛生的!



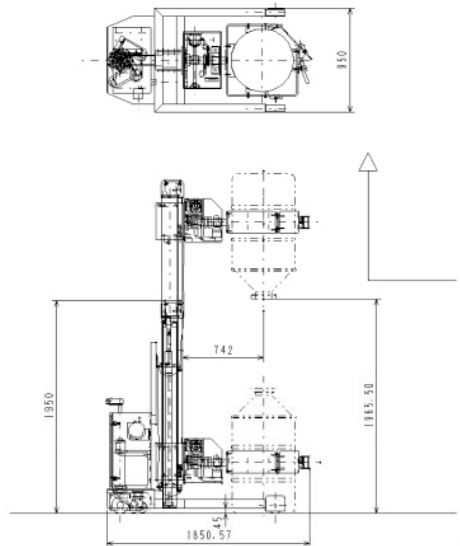
MSDS250ER-A



オプション



クランプ検知センサ付



■仕様／モノリスシリーズ ※単位：特記なき場合 (mm)

型式	荷重	揚程	昇降方式	反転方式	反転方向	走行方式	本機材質	全長	全高	全幅	前輪	後輪	電源	充電器	自重										
MSDS250ER-A	250kg	400~2600 クランプセンター ストローク： 2200	電動式	電動式	横反転	電動アシスト式	SUS304#250研磨	1850	1950	950	φ150 (ウレタン)	φ100 (ウレタン)	バッテリー DC24V	単相AC 100V内蔵	300kg										
MSDS400ER-A	400kg					φ150 (ウレタン)								350kg											
MSDS250ER	250kg					鉄	φ100 (ウレタン)					バッテリー DC24V	単相AC 100V内蔵	300kg											
MSDS400ER	400kg						φ150 (ウレタン)							350kg											
MTDS250ER-A	250kg					電動式	縦方向					電動アシスト式	SUS304#250研磨	1850.57	1950	950	φ150 (ウレタン)	φ100 (ウレタン)	バッテリー DC24V	単相AC 100V内蔵	300kg				
MTDS400ER-A	400kg											φ150 (ウレタン)								350kg					
MTDS250ER	250kg											鉄	φ100 (ウレタン)					バッテリー DC24V	単相AC 100V内蔵	300kg					
MTDS400ER	400kg												φ150 (ウレタン)							350kg					
MSD250ER-A	250kg			電動式	縦方向							電動アシスト式	SUS304#250研磨					1850.57	1950	950	φ150 (ウレタン)	φ100 (ウレタン)	バッテリー DC24V	単相AC 100V内蔵	300kg
MTD250ER-A	250kg											φ150 (ウレタン)											300kg		
MSD250	250kg			エア-式	エア-式	縦方向	手動					SUS304#250研磨	1850.57	1950	950	φ150 (ウレタン)	φ100 (ウレタン)	バッテリー DC24V	単相AC 100V内蔵	200kg					
MTD250	250kg						鉄					φ150 (ウレタン)							200kg						
MASD250	250kg						鉄					φ150 (ウレタン)							180kg						
MATD250	250kg						鉄					φ150 (ウレタン)							180kg						